
ID кабеля	Сводка	Врем. предел	Длина	Запас	Дата / Время
1.1	PASS	ISO11801 PL Class D	20.7 m	6.1 dB (NEXT)	19.12.2018 04:59 PM
2.3	PASS	ISO11801 Channel Class D	44.7 m	3.6 dB (NEXT)	27.12.2018 12:18 PM

Суммарная длина:	65.4 m
Количество отчетов:	2
Количество отчетов PASS:	2
Количество отчетов FAIL:	0
Количество отчетов с предупреждениями:	0
Только документация:	0



ID кабеля: 1.1

Дата / Время: 19.12.2018 04:59:13 PM
Запас 6.1 dB (NEXT 12-78)
Врем. предел: ISO11801 PL Class D
 Тип кабеля: Cat 5e U/UTP
 NVP: 69.0%

Оператор: MIKHAILOV
 Версия ПО: 2.7800
 Версия пределов тестирования: 1.9500
 Дата калибровки:
 Оsn. (Прибор): 22.10.2018
 Удален. (Прибор): 22.10.2018

Сводка теста: PASS

Модель: DTX-1800
 S/N основного модуля: 9125071
 S/N удаленного модуля: 9125072
 Основной модуль: DTX-PLA002
 Удаленный модуль: DTX-PLA002

Длина (m)	[Пара 78]	20.7
Обосн. задержка (ns), Лимит 498	[Пара 45]	104
Разн. задержок (ns), Лимит 44	[Пара 45]	4
Сопротивл. (Ом), Лимит 21.0	[Пара 36]	5.1
Вносимые потери Запас (дБ)	[Пара 12]	15.5
Частота (МГц)	[Пара 12]	100.0
Предел (дБ)	[Пара 12]	20.4

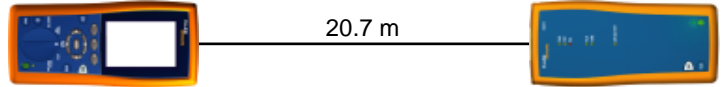
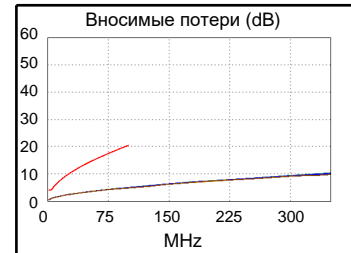
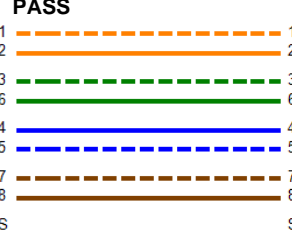
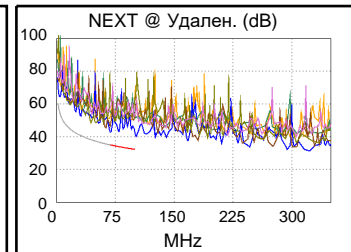
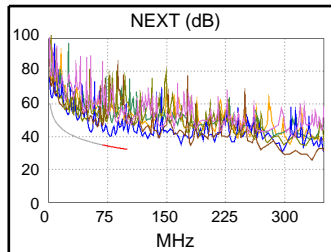


Схема разводки (T568B)

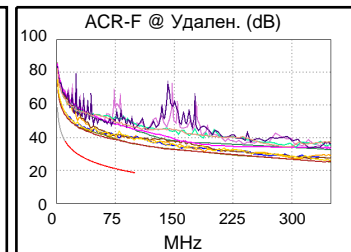
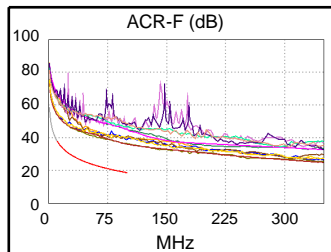


Наихудш. разн Наихудш. знач

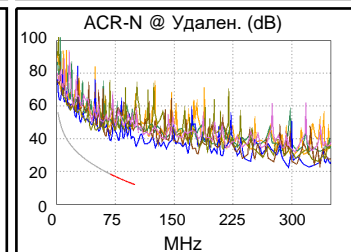
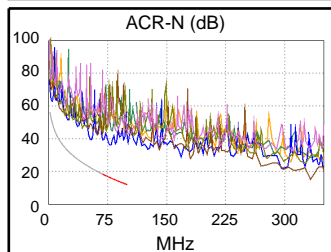
PASS	ОСН.	удал.	ОСН.	удал.
наихудшая пара	12-78	12-78	12-78	12-78
NEXT (dB)	6.1	7.8	6.1	9.8
Част. (МГц)	78.3	68.5	78.5	100.0
Предел (дБ)	34.1	35.0	34.0	32.3
наихудшая пара	12	12	12	12
PS NEXT (dB)	8.6	10.3	8.6	12.4
Част. (МГц)	79.0	69.0	79.0	100.0
Предел (дБ)	31.0	31.9	31.0	29.3



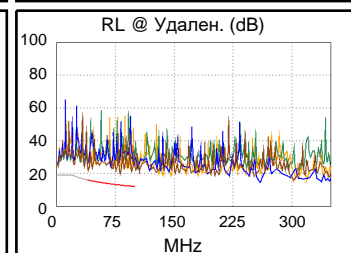
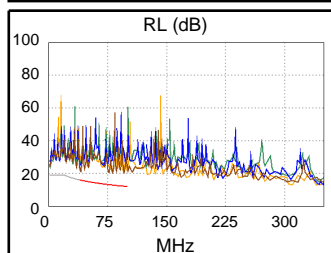
PASS	ОСН.	удал.	ОСН.	удал.
наихудшая пара	36-45	36-45	45-36	36-45
ACR-F (dB)	15.0	15.0	17.4	17.4
Част. (МГц)	1.6	1.8	99.5	99.5
Предел (дБ)	54.4	53.8	18.7	18.7
наихудшая пара	45	45	36	36
PS ACR-F (dB)	17.2	17.2	18.6	18.9
Част. (МГц)	1.6	1.6	99.5	99.3
Предел (дБ)	51.4	51.4	15.7	15.7



PASS	ОСН.	удал.	ОСН.	удал.
наихудшая пара	12-78	12-78	12-78	12-78
ACR-N (dB)	19.7	20.4	19.7	25.3
Част. (МГц)	78.3	68.5	78.5	100.0
Предел (дБ)	16.2	18.4	16.1	11.9
наихудшая пара	12	12	12	12
PS ACR-N (dB)	22.3	22.9	22.3	27.9
Част. (МГц)	78.8	69.0	79.0	100.0
Предел (дБ)	13.1	15.3	13.0	8.9



PASS	ОСН.	удал.	ОСН.	удал.
наихудшая пара	78	78	78	78
RL (dB)	5.3	5.6	7.2	6.8
Част. (МГц)	40.8	40.8	76.5	81.3
Предел (дБ)	15.9	15.9	13.2	12.9



Совместимость с сетевыми стандартами:
 10BASE-T 100BASE-TX 100BASE-T4
 1000BASE-T 2.5GBASE-T ATM-25
 ATM-51 ATM-155 100VG-AnyLan
 TR-4 TR-16 Active TR-16 Passive



ID кабеля: 2.3

Дата / Время: 27.12.2018 12:18:05 PM

Запас 3.6 dB (NEXT 12-78)

Врем. предел: ISO11801 Channel Class D

Тип кабеля: Cat 5e U/UTP

NVP: 69.0%

Оператор: МИХАЙЛОВ

Версия ПО: 2.7800

Версия пределов тестирования: 1.9500

Дата калибровки:

Осн. (Прибор): 22.10.2018

Удален. (Прибор): 22.10.2018

Сводка теста: PASS

Модель: DTX-1800

S/N основного модуля: 9125071

S/N удаленного модуля: 9125072

Основной модуль: DTX-CHA001

Удаленный модуль: DTX-CHA001

Длина (m)	[Пара 78]	44.7
Обосн. задержка (ns), Лимит 555	[Пара 45]	222
Разн. задержок (ns), Лимит 50	[Пара 45]	6
Сопротивл. (Ом), Лимит 25.0	[Пара 36]	14.9
Вносимые потери Запас (дБ)	[Пара 45]	14.0
Частота (МГц)	[Пара 45]	100.0
Предел (дБ)	[Пара 45]	24.0

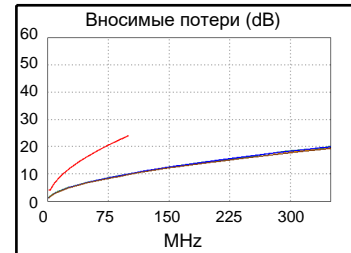
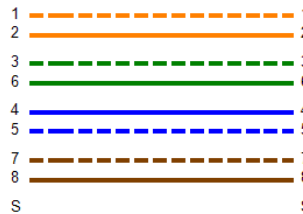


44.7 m



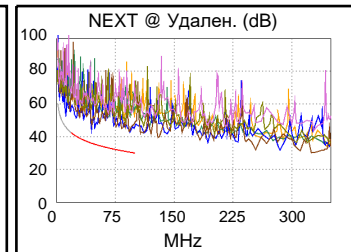
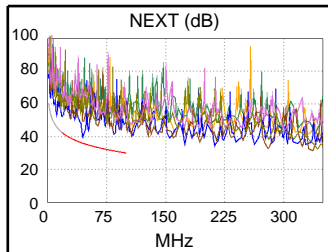
Схема разводки (T568B)

PASS

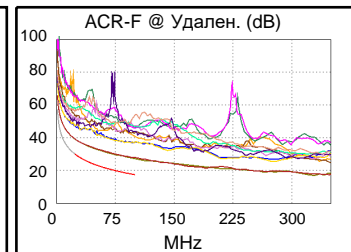
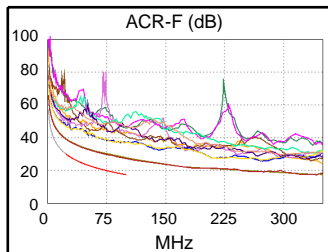


Наихудш. разн Наихудш. знач

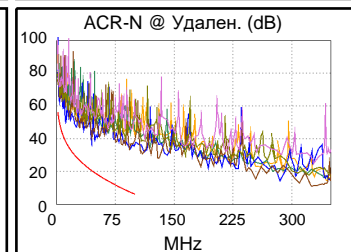
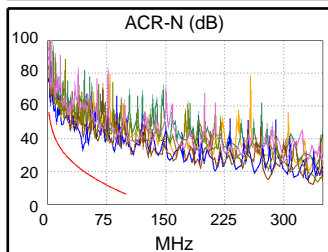
PASS	ОСН.	удал.	ОСН.	удал.
наихудшая пара	12-78	12-78	12-78	12-78
NEXT (dB)	3.6	8.0	3.6	12.2
Част. (МГц)	44.8	44.8	44.8	93.3
Предел (дБ)	36.1	36.1	36.1	30.6
наихудшая пара	78	78	78	12
PS NEXT (dB)	6.4	10.7	6.4	14.6
Част. (МГц)	44.8	44.8	44.8	93.5
Предел (дБ)	33.1	33.1	33.1	27.6



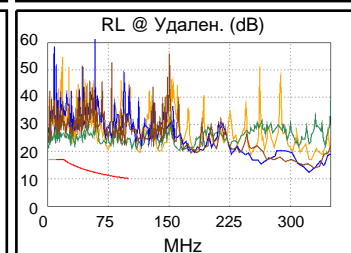
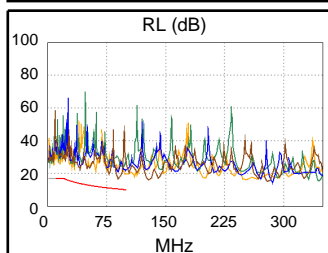
PASS	ОСН.	удал.	ОСН.	удал.
наихудшая пара	45-36	45-36	45-36	36-45
ACR-F (dB)	8.2	8.3	9.9	9.9
Част. (МГц)	1.3	1.3	98.8	98.5
Предел (дБ)	55.5	55.5	17.5	17.5
наихудшая пара	36	45	36	45
PS ACR-F (dB)	11.0	11.1	12.8	12.8
Част. (МГц)	1.3	1.3	98.8	98.8
Предел (дБ)	52.5	52.5	14.5	14.5



PASS	ОСН.	удал.	ОСН.	удал.
наихудшая пара	12-78	12-78	12-78	12-78
ACR-N (dB)	11.7	12.0	23.0	25.9
Част. (МГц)	3.4	11.6	85.0	93.3
Предел (дБ)	50.6	38.2	9.3	7.5
наихудшая пара	78	78	12	12
PS ACR-N (dB)	14.3	14.2	25.4	28.3
Част. (МГц)	3.4	3.5	85.3	93.5
Предел (дБ)	47.6	47.2	6.3	4.4



PASS	ОСН.	удал.	ОСН.	удал.
наихудшая пара	78	36	78	12
RL (dB)	6.0	6.5	6.0	9.1
Част. (МГц)	89.8	9.6	89.8	74.3
Предел (дБ)	10.5	17.0	10.5	11.3



Совместимость с сетевыми стандартами:

10BASE-T	100BASE-TX	100BASE-T4
1000BASE-T	2.5GBASE-T	ATM-25
ATM-51	ATM-155	100VG-AnyLan
TR-4	TR-16 Active	TR-16 Passive